

Frequencies

Notes

Output Created		26-FEB-2022 15:59:59
Comments		
	Data	C:\Users\ibrahim\Desktop\kalip sanat tarihi.sav
	Active Dataset	DataSet1
Input	Filter	<none>
	Weight	<none>
	Split File	<none>
	N of Rows in Working Data	19
	File	
Missing Value Handling	Definition of Missing	User-defined missing values are treated as missing.
	Cases Used	Statistics are based on all cases with valid data.
Syntax		<p>FREQUENCIES</p> <p>VARIABLES=S1 S2 S3 S4 S5 S6 S7 S8 S9 S10 S11 S12 S13 S14 S15 S16 S17 S18 S19 S20 S21 S22 S23 S24 S25 S26</p> <p>/BARCHART FREQ</p> <p>/ORDER=ANALYSIS.</p>
Resources	Processor Time	00:00:04,83
	Elapsed Time	00:00:03,37

Statistics

	Bu ders, aşağıdaki program çıktılarının kazandırılmasının da ne kadar katkı sağlamaktadır? [Sanat Tarihi alanı ile ilgili konularda sözlü ve yazılı etkin iletişim kurma ve bu konulara ilişkin çözüm önerilerini aktarabilme becerisi]	Bu ders, aşağıdaki program çıktılarının kazandırılmasının da ne kadar katkı sağlamaktadır? [Sanat Tarihi alanında yeterli bilgiye sahip olma ve uygulama alanlarındaki problemleri saptama, tanımlama, analiz etme ve çözüm yöntemleri geliştirebilme becerisi]	Bu ders, aşağıdaki program çıktılarının kazandırılmasının da ne kadar katkı sağlamaktadır? [Bireysel ve grup olarak alanı ile ilgili çalışmaları disiplinli ve gerektiğinde sorumluluk alarak etkin yürütebilme]	Bu ders, aşağıdaki program çıktılarının kazandırılmasının da ne kadar katkı sağlamaktadır? [Sanat Tarihi uygulama alanlarındaki problemleri çözmek için bilişim teknolojilerini etkin olarak kullanabilme]	Bu ders, aşağıdaki program çıktılarının kazandırılmasının da ne kadar katkı sağlamaktadır? [Sanat Tarihi ile ilgili araştırmalarda ve faaliyetlerde bilimsel, kültürel, toplumsal ve mesleki etik değerlere uygun hareket etme becerisi]
N	Valid Missing	19 0	19 0	19 0	19 0

Statistics

	Bu ders, aşağıdaki program çıktılarının kazandırılmasının da ne kadar katkı sağlamaktadır? [Alanı ile ilgili problemleri çözebilecek ve meslektaşları ile iletişim kurabilecek düzeyde yabancı dil öğrenebilme]	Bu ders, aşağıdaki program çıktılarının kazandırılmasının da ne kadar katkı sağlamaktadır? [Sosyal ve toplumsal problemleri fark etme ve çözüm geliştirebilme]	Bu ders, aşağıdaki program çıktılarının kazandırılmasının da ne kadar katkı sağlamaktadır? [İlgi duyduğu alanda kendini geliştirebilme]	Dersin sorumlusu ile ilgili olarak [Derse hazırlıklı gelir]	Dersin sorumlusu ile ilgili olarak [Ders zamanını etkin kullanır]

N	Valid	19	19	19	19	19
	Missing	0	0	0	0	0

Statistics

	Dersin sorumlusu ile ilgili olarak [Anlattığı konuya hakimdir.]	Dersin sorumlusu ile ilgili olarak [Dersi öğretmekte başarılıdır]	Dersin sorumlusu ile ilgili olarak [Dersi yüzeysel olarak işler]	Dersin sorumlusu ile ilgili olarak [Öğrencilere karşı olumludur]	Dersin sorumlusu ile ilgili olarak [Öğrenciler arasında ayırım yapmaz]
N	Valid	19	19	19	19
	Missing	0	0	0	0

Statistics

	Dersin sorumlusu ile ilgili olarak [Ders saati dışında dersle ilgili olarak öğrenciye zaman ayırır]	Dersin sorumlusu ile ilgili olarak [Sınav kağıdını incelemek için çekinmeden odasına gidebilirim]	Dersin sorumlusu ile ilgili olarak [Ders sırasında çekinmeden soru sorabilirim]	Ders ile ilgili olarak [Dönem başında dersin hedefi, içeriği ve öğrencilerden beklentiler açıklandı]	Ders ile ilgili olarak [Ders ile ilgili kaynaklar tanıtıldı]
N	Valid	19	19	19	19
	Missing	0	0	0	0

Statistics

	Ders ile ilgili olarak [Ders kapsamındaki konular işlendi]	Ders ile ilgili olarak [Anlatılan konuların düzeyi bana uygundu]	Ders ile ilgili olarak [Bu ders mesleğimde kullanabileceğim önemli bilgi ve becerileri kazandırdı.]	Değerlendirme [Sorular daha sonra tartışıldı ve yanıtladı]	Değerlendirme [Sorular bilgi düzeyimi ölçmekteydi]
N	Valid	19	19	19	19
	Missing	0	0	0	0

Statistics

		Değerlendirme [Sınav sonuçları adil bir şekilde puanlandı.]
N	Valid	19
	Missing	0

Frequency Table

Bu ders, aşağıdaki program çıktılarının kazandırılmasında ne kadar katkı sağlamaktadır?

[Sanat Tarihi alanı ile ilgili konularda sözlü ve yazılı etkin iletişim kurma ve bu konulara ilişkin çözüm önerilerini aktarabilme becerisi]

	Frequency	Percent	Valid Percent	Cumulative Percent
kesinlikle katılmıyorum	1	5,3	5,3	5,3
kararsızım	2	10,5	10,5	15,8
Valid katılıyorum	8	42,1	42,1	57,9
kesinlikle katılıyorum	8	42,1	42,1	100,0
Total	19	100,0	100,0	

Bu ders, aşağıdaki program çıktılarının kazandırılmasında ne kadar katkı sağlamaktadır?

[Sanat Tarihi alanında yeterli bilgiye sahip olma ve uygulama alanlarındaki problemleri saptama, tanımlama, analiz etme ve çözüm yöntemleri geliştirebilme becerisi]

	Frequency	Percent	Valid Percent	Cumulative Percent
kesinlikle katılmıyorum	1	5,3	5,3	5,3
kararsızım	2	10,5	10,5	15,8
Valid katılıyorum	8	42,1	42,1	57,9
kesinlikle katılıyorum	8	42,1	42,1	100,0
Total	19	100,0	100,0	

Bu ders, aşağıdaki program çıktılarının kazandırılmasında ne kadar katkı sağlamaktadır?

[Bireysel ve grup olarak alanı ile ilgili çalışmalarını disiplinli ve gerektiğinde sorumluluk alarak etkin yürütebilme]

	Frequency	Percent	Valid Percent	Cumulative Percent
kesinlikle katılmıyorum	2	10,5	10,5	10,5
kararsızım	1	5,3	5,3	15,8
Valid katılıyorum	9	47,4	47,4	63,2
kesinlikle katılıyorum	7	36,8	36,8	100,0

Total	19	100,0	100,0
-------	----	-------	-------

Bu ders, aşağıdaki program çıktılarının kazandırılmasında ne kadar katkı sağlamaktadır?
[Sanat Tarihi uygulama alanlarındaki problemleri çözmek için bilişim teknolojilerini etkin olarak kullanabilme]

	Frequency	Percent	Valid Percent	Cumulative Percent
kesinlikle katılmıyorum	1	5,3	5,3	5,3
kararsızım	3	15,8	15,8	21,1
Valid katılıyorum	7	36,8	36,8	57,9
kesinlikle katılıyorum	8	42,1	42,1	100,0
Total	19	100,0	100,0	

Bu ders, aşağıdaki program çıktılarının kazandırılmasında ne kadar katkı sağlamaktadır?
[Sanat Tarihi ile ilgili araştırmalarda ve faaliyetlerde bilimsel, kültürel, toplumsal ve mesleki etik değerlere uygun hareket etme becerisi]

	Frequency	Percent	Valid Percent	Cumulative Percent
kesinlikle katılmıyorum	2	10,5	10,5	10,5
kararsızım	2	10,5	10,5	21,1
Valid katılıyorum	8	42,1	42,1	63,2
kesinlikle katılıyorum	7	36,8	36,8	100,0
Total	19	100,0	100,0	

Bu ders, aşağıdaki program çıktılarının kazandırılmasında ne kadar katkı sağlamaktadır?
[Alanı ile ilgili problemleri çözebilecek ve meslektaşları ile iletişim kurabilecek düzeyde yabancı dil öğrenebilme]

	Frequency	Percent	Valid Percent	Cumulative Percent
kesinlikle katılmıyorum	3	15,8	15,8	15,8
kararsızım	4	21,1	21,1	36,8
Valid katılıyorum	5	26,3	26,3	63,2
kesinlikle katılıyorum	7	36,8	36,8	100,0
Total	19	100,0	100,0	

Bu ders, aşağıdaki program çıktılarının kazandırılmasında ne kadar katkı sağlamaktadır?

[Sosyal ve toplumsal problemleri fark etme ve çözüm geliştirebilme]

	Frequency	Percent	Valid Percent	Cumulative Percent
kesinlikle katılmıyorum	2	10,5	10,5	10,5
kararsızım	2	10,5	10,5	21,1
Valid katılıyorum	8	42,1	42,1	63,2
kesinlikle katılıyorum	7	36,8	36,8	100,0
Total	19	100,0	100,0	

Bu ders, aşağıdaki program çıktılarının kazandırılmasında ne kadar katkı sağlamaktadır?

[İlgi duyduğu alanda kendini geliştirebilme]

	Frequency	Percent	Valid Percent	Cumulative Percent
kesinlikle katılmıyorum	2	10,5	10,5	10,5
kararsızım	2	10,5	10,5	21,1
Valid katılıyorum	7	36,8	36,8	57,9
kesinlikle katılıyorum	8	42,1	42,1	100,0
Total	19	100,0	100,0	

Dersin sorumlusu ile ilgili olarak [Derse hazırlıklı gelir]

	Frequency	Percent	Valid Percent	Cumulative Percent
katılmıyorum	1	5,3	5,3	5,3
kararsızım	2	10,5	10,5	15,8
Valid katılıyorum	6	31,6	31,6	47,4
kesinlikle katılıyorum	10	52,6	52,6	100,0
Total	19	100,0	100,0	

Dersin sorumlusu ile ilgili olarak [Ders zamanını etkin kullanır]

	Frequency	Percent	Valid Percent	Cumulative Percent
Valid katılmıyorum	2	10,5	10,5	10,5
kararsızım	2	10,5	10,5	21,1

katılıyorum	6	31,6	31,6	52,6
kesinlikle katılıyorum	9	47,4	47,4	100,0
Total	19	100,0	100,0	

Dersin sorumlusu ile ilgili olarak [Anlattığı konuya hakimdir.]

	Frequency	Percent	Valid Percent	Cumulative Percent
katılmıyorum	1	5,3	5,3	5,3
kararsızım	3	15,8	15,8	21,1
Valid katılıyorum	5	26,3	26,3	47,4
kesinlikle katılıyorum	10	52,6	52,6	100,0
Total	19	100,0	100,0	

Dersin sorumlusu ile ilgili olarak [Dersi öğretmekte başarılıdır]

	Frequency	Percent	Valid Percent	Cumulative Percent
kesinlikle katılmıyorum	1	5,3	5,3	5,3
katılmıyorum	1	5,3	5,3	10,5
Valid kararsızım	3	15,8	15,8	26,3
katılıyorum	6	31,6	31,6	57,9
kesinlikle katılıyorum	8	42,1	42,1	100,0
Total	19	100,0	100,0	

Dersin sorumlusu ile ilgili olarak [Dersi yüzeysel olarak işler]

	Frequency	Percent	Valid Percent	Cumulative Percent
kesinlikle katılmıyorum	3	15,8	15,8	15,8
katılmıyorum	4	21,1	21,1	36,8
Valid kararsızım	3	15,8	15,8	52,6
katılıyorum	6	31,6	31,6	84,2
kesinlikle katılıyorum	3	15,8	15,8	100,0
Total	19	100,0	100,0	

Dersin sorumlusu ile ilgili olarak [Öğrencilere karşı olumludur]

	Frequency	Percent	Valid Percent	Cumulative Percent
kesinlikle katılmıyorum	1	5,3	5,3	5,3
katılmıyorum	1	5,3	5,3	10,5
kararsızım	2	10,5	10,5	21,1
katılıyorum	6	31,6	31,6	52,6
kesinlikle katılıyorum	9	47,4	47,4	100,0
Total	19	100,0	100,0	

Dersin sorumlusu ile ilgili olarak [Öğrenciler arasında ayırım yapmaz]

	Frequency	Percent	Valid Percent	Cumulative Percent
katılmıyorum	1	5,3	5,3	5,3
kararsızım	1	5,3	5,3	10,5
katılıyorum	8	42,1	42,1	52,6
kesinlikle katılıyorum	9	47,4	47,4	100,0
Total	19	100,0	100,0	

Dersin sorumlusu ile ilgili olarak [Ders saati dışında dersle ilgili olarak öğrenciye zaman ayırır]

	Frequency	Percent	Valid Percent	Cumulative Percent
kararsızım	2	10,5	10,5	10,5
katılıyorum	5	26,3	26,3	36,8
kesinlikle katılıyorum	12	63,2	63,2	100,0
Total	19	100,0	100,0	

Dersin sorumlusu ile ilgili olarak [Sınav kağıdımı incelemek için çekinmeden odasına gidebilirim]

	Frequency	Percent	Valid Percent	Cumulative Percent
kararsızım	4	21,1	21,1	21,1
katılıyorum	5	26,3	26,3	47,4
kesinlikle katılıyorum	10	52,6	52,6	100,0
Total	19	100,0	100,0	

Dersin sorumlusu ile ilgili olarak [Ders sırasında çekinmeden soru sorabilirim]

	Frequency	Percent	Valid Percent	Cumulative Percent
kesinlikle katılmıyorum	1	5,3	5,3	5,3
kararsızım	1	5,3	5,3	10,5
Valid katılıyorum	6	31,6	31,6	42,1
kesinlikle katılıyorum	11	57,9	57,9	100,0
Total	19	100,0	100,0	

Ders ile ilgili olarak [Dönem başında dersin hedefi, içeriği ve öğrencilerden beklentiler açıklandı]

	Frequency	Percent	Valid Percent	Cumulative Percent
katılmıyorum	1	5,3	5,3	5,3
kararsızım	2	10,5	10,5	15,8
Valid katılıyorum	7	36,8	36,8	52,6
kesinlikle katılıyorum	9	47,4	47,4	100,0
Total	19	100,0	100,0	

Ders ile ilgili olarak [Ders ile ilgili kaynaklar tanıtıldı]

	Frequency	Percent	Valid Percent	Cumulative Percent
kararsızım	2	10,5	10,5	10,5
Valid katılıyorum	6	31,6	31,6	42,1
kesinlikle katılıyorum	11	57,9	57,9	100,0
Total	19	100,0	100,0	

Ders ile ilgili olarak [Ders kapsamındaki konular işlendi]

	Frequency	Percent	Valid Percent	Cumulative Percent
kararsızım	1	5,3	5,3	5,3
Valid katılıyorum	7	36,8	36,8	42,1
kesinlikle katılıyorum	11	57,9	57,9	100,0

Total	19	100,0	100,0
-------	----	-------	-------

Ders ile ilgili olarak [Anlatılan konuların düzeyi bana uygundu]

	Frequency	Percent	Valid Percent	Cumulative Percent
kesinlikle katılmıyorum	1	5,3	5,3	5,3
kararsızım	3	15,8	15,8	21,1
Valid katılıyorum	7	36,8	36,8	57,9
kesinlikle katılıyorum	8	42,1	42,1	100,0
Total	19	100,0	100,0	

Ders ile ilgili olarak [Bu ders mesleğimde kullanabileceğim önemli bilgi ve becerileri kazandırdı.]

	Frequency	Percent	Valid Percent	Cumulative Percent
kesinlikle katılmıyorum	1	5,3	5,3	5,3
kararsızım	3	15,8	15,8	21,1
Valid katılıyorum	9	47,4	47,4	68,4
kesinlikle katılıyorum	6	31,6	31,6	100,0
Total	19	100,0	100,0	

Değerlendirme [Sorular daha sonra tartışıldı ve yanıtlandı]

	Frequency	Percent	Valid Percent	Cumulative Percent
kararsızım	2	10,5	10,5	10,5
Valid katılıyorum	7	36,8	36,8	47,4
kesinlikle katılıyorum	10	52,6	52,6	100,0
Total	19	100,0	100,0	

Değerlendirme [Sorular bilgi düzeyimi ölçmekteydi]

	Frequency	Percent	Valid Percent	Cumulative Percent
Valid kesinlikle katılmıyorum	1	5,3	5,3	5,3
kararsızım	3	15,8	15,8	21,1

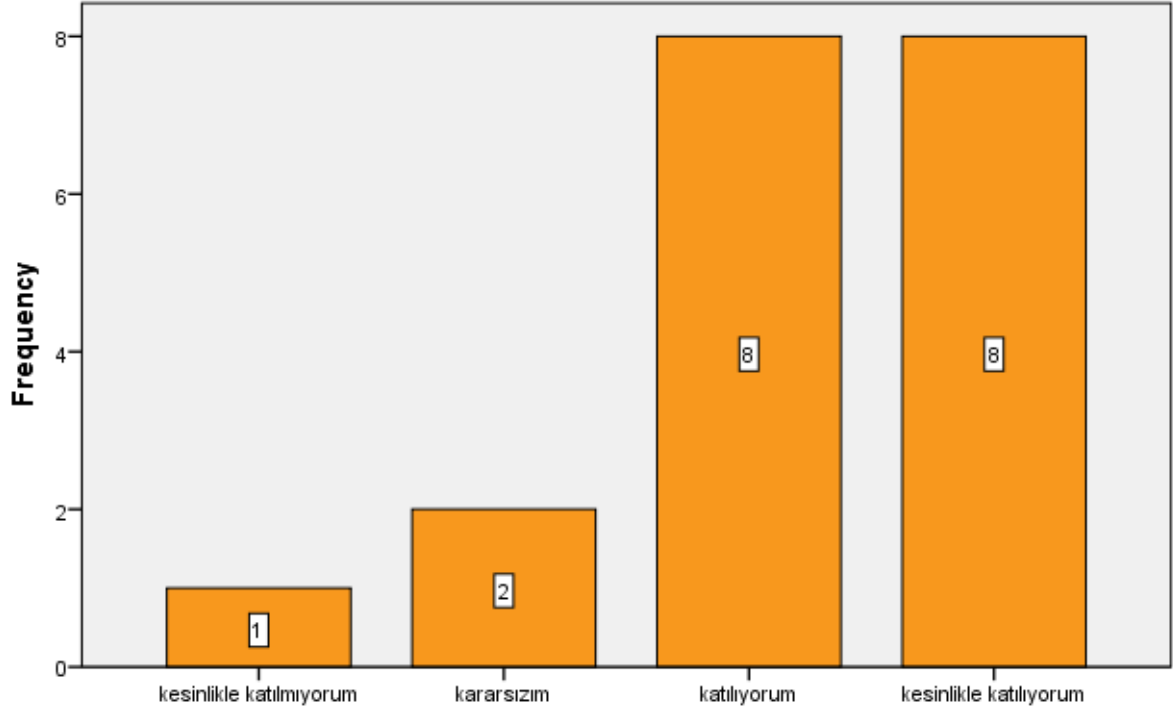
katılıyorum	7	36,8	36,8	57,9
kesinlikle katılıyorum	8	42,1	42,1	100,0
Total	19	100,0	100,0	

Değerlendirme [Sınav sonuçları adil bir şekilde puanlandı.]

	Frequency	Percent	Valid Percent	Cumulative Percent
kesinlikle katılmıyorum	1	5,3	5,3	5,3
kararsızım	3	15,8	15,8	21,1
Valid katılıyorum	8	42,1	42,1	63,2
kesinlikle katılıyorum	7	36,8	36,8	100,0
Total	19	100,0	100,0	

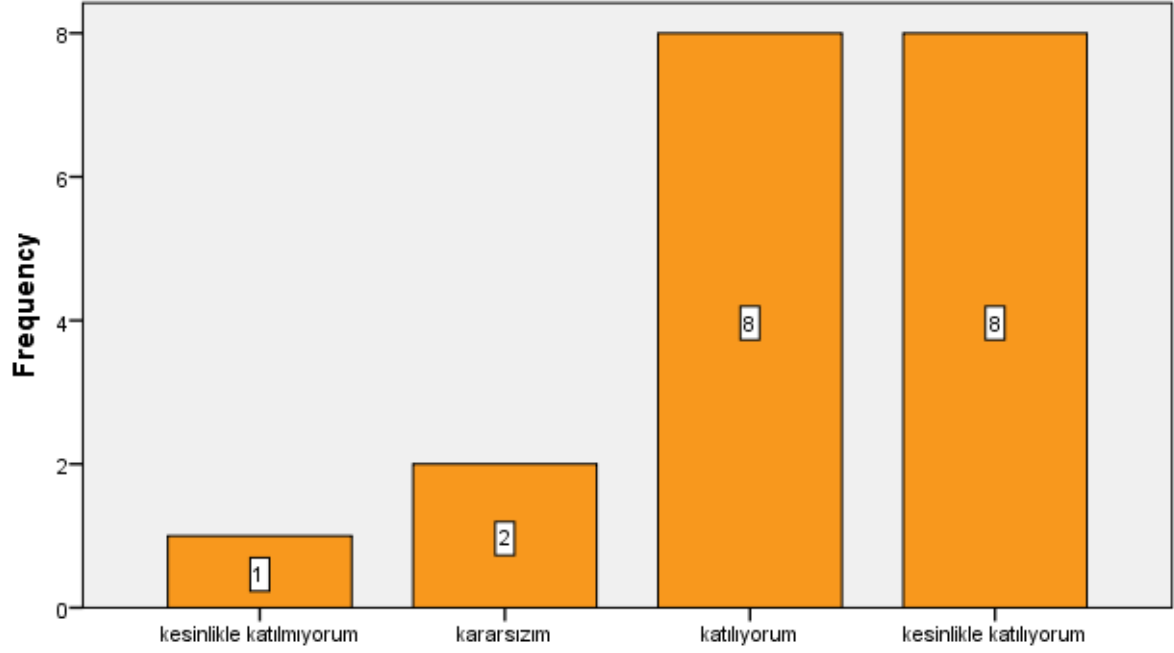
Bar Chart

Bu ders, aşağıdaki program çıktılarının kazandırılmasında ne kadar katkı sağlamaktadır? [Sanat Tarihi alanı ile ilgili konularda sözlü ve yazılı etkin iletişim kurma ve bu konulara ilişkin çözüm önerilerini aktarabilme becerisi]



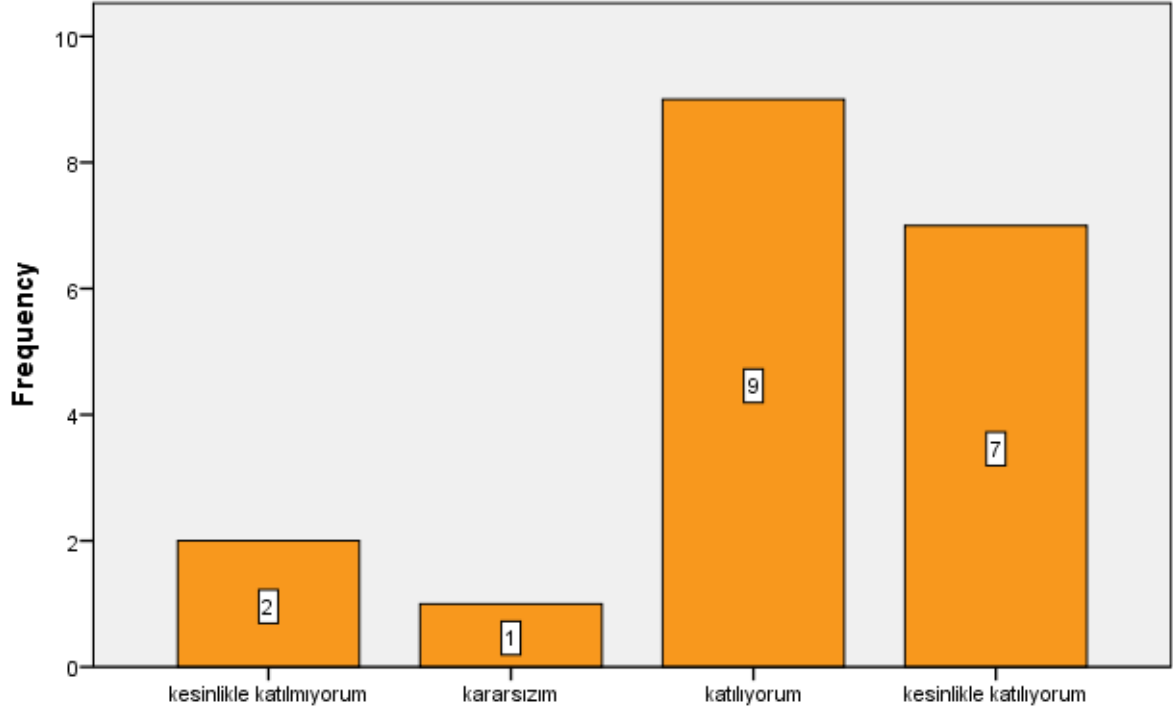
Bu ders, aşağıdaki program çıktılarının kazandırılmasında ne kadar katkı sağlamaktadır? [Sanat Tarihi alanı ile ilgili konularda sözlü ve yazılı etkin iletişim kurma ve bu konulara ilişkin çözüm önerilerini aktarabilme becerisi]

Bu ders, aşağıdaki program çıktılarının kazandırılmasında ne kadar katkı sağlamaktadır? [Sanat Tarihi alanında yeterli bilgiye sahip olma ve uygulama alanlarındaki problemleri saptama, tanımlama, analiz etme ve çözüm yöntemleri geliştirebilme becerisi]



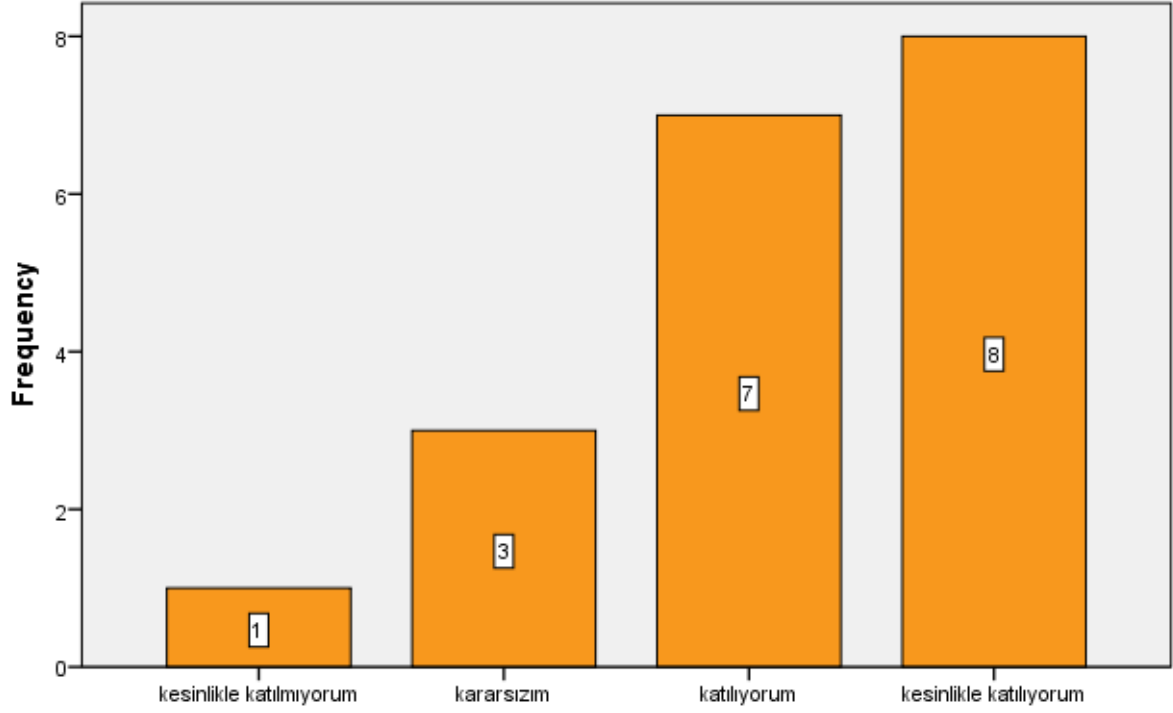
Bu ders, aşağıdaki program çıktılarının kazandırılmasında ne kadar katkı sağlamaktadır? [Sanat Tarihi alanında yeterli bilgiye sahip olma ve uygulama alanlarındaki problemleri saptama, tanımlama, analiz etme ve çözüm yöntemleri geliştirebilme becerisi]

Bu ders, ařađıdaki program ıktılarının kazandırılmasında ne kadar katkı sağlamaktadır? [Bireysel ve grup olarak alanı ile ilgili alıřmaları disiplinli ve gerektiđinde sorumluluk olarak etkin yrtebilme]



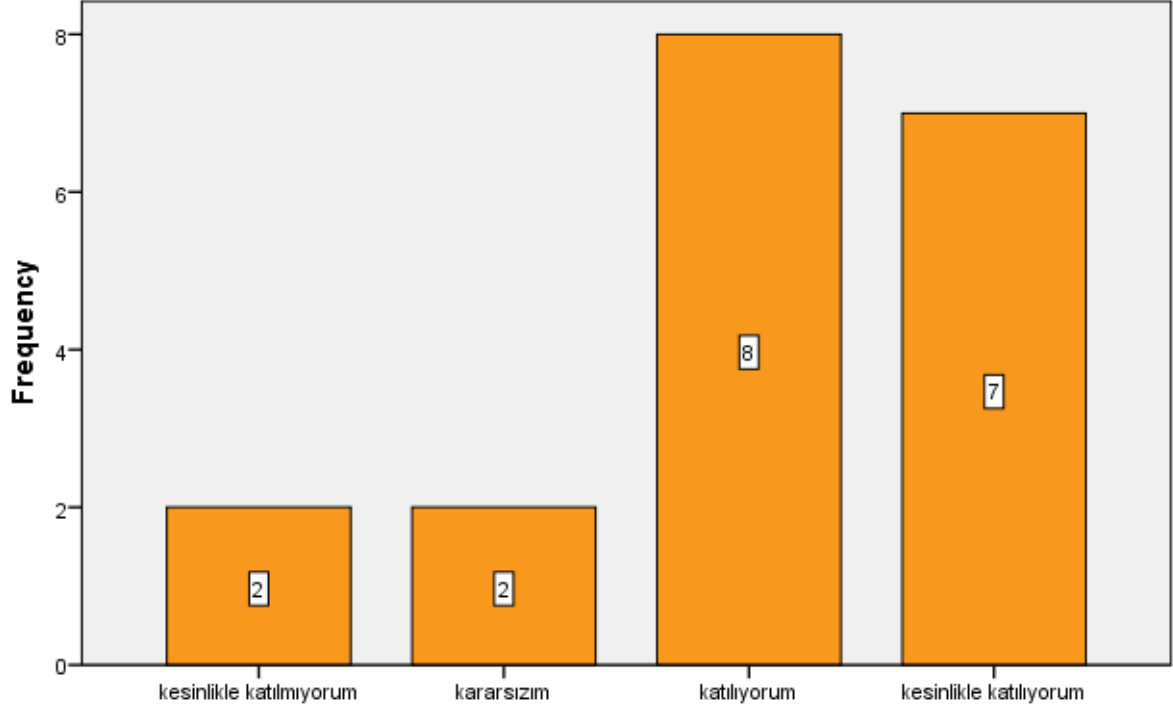
Bu ders, ařađıdaki program ıktılarının kazandırılmasında ne kadar katkı sağlamaktadır? [Bireysel ve grup olarak alanı ile ilgili alıřmaları disiplinli ve gerektiđinde sorumluluk olarak etkin yrtebilme]

Bu ders, aşağıdaki program çıktılarının kazandırılmasında ne kadar katkı sağlamaktadır? [Sanat Tarihi uygulama alanlarındaki problemleri çözmek için bilişim teknolojilerini etkin olarak kullanabilme]



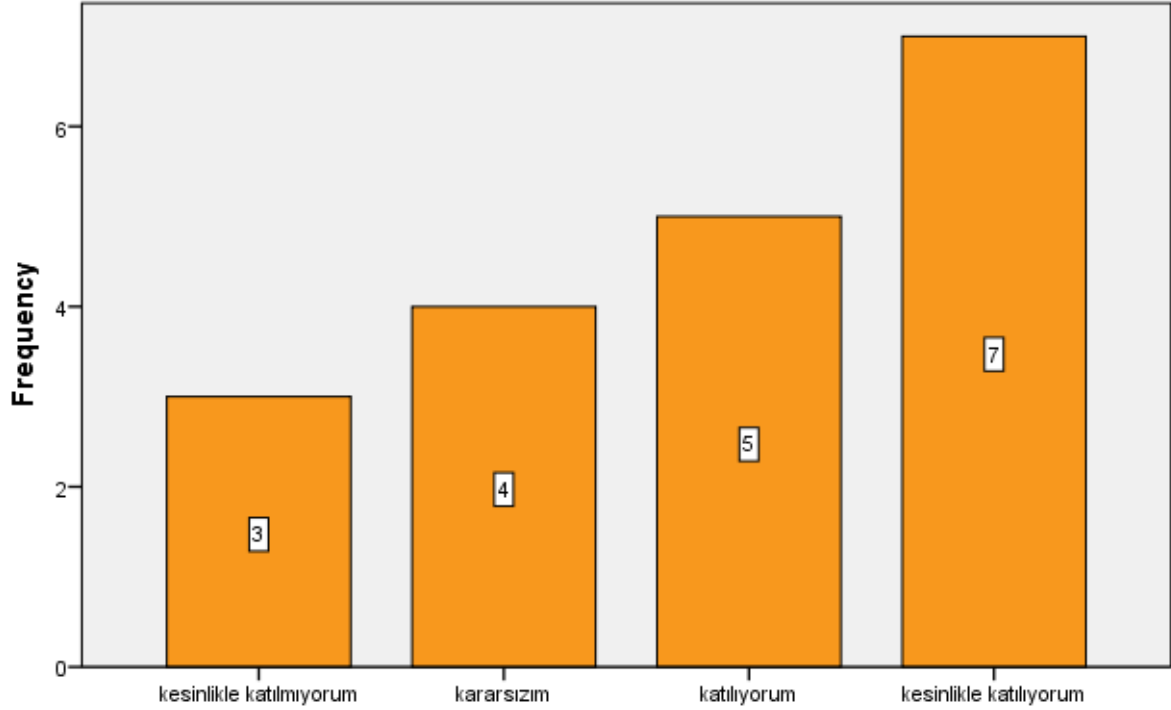
Bu ders, aşağıdaki program çıktılarının kazandırılmasında ne kadar katkı sağlamaktadır? [Sanat Tarihi uygulama alanlarındaki problemleri çözmek için bilişim teknolojilerini etkin olarak kullanabilme]

Bu ders, ařađıdaki program ıktılarının kazandırılmasında ne kadar katkı sağlanmaktadır? [Sanat Tarihi ile ilgili arařtırmalarda ve faaliyetlerde bilimsel, kltrel, toplumsal ve mesleki etik deđerlere uygun hareket etme becerisi]



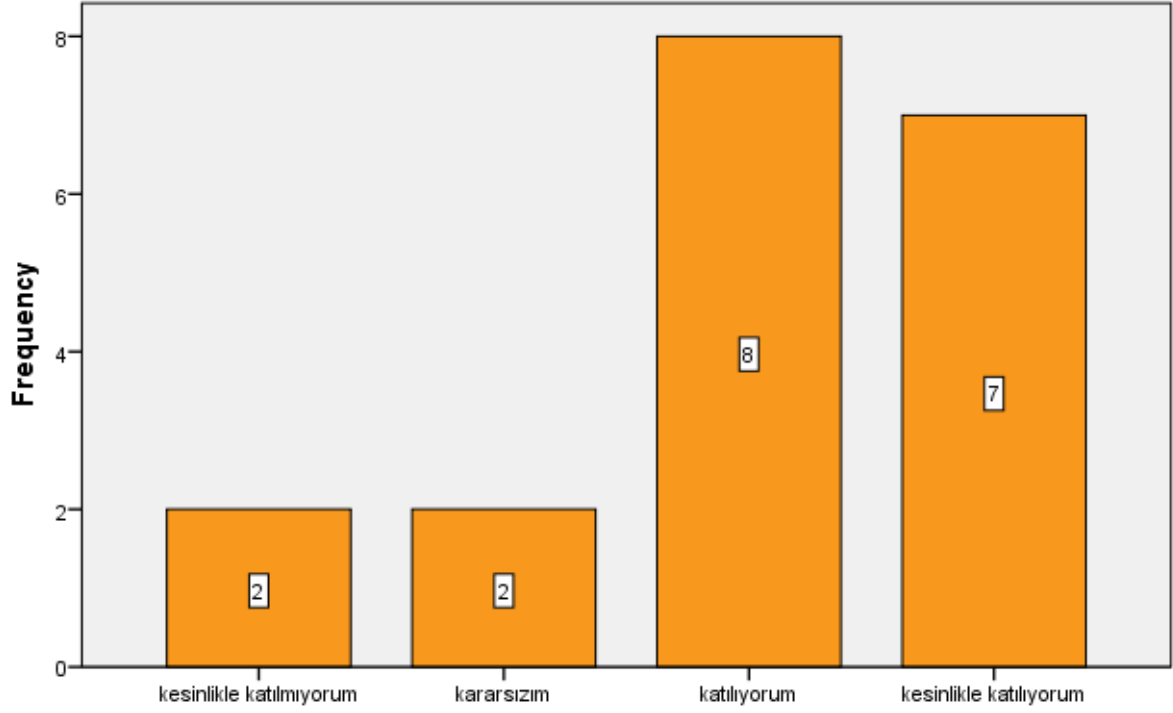
Bu ders, ařađıdaki program ıktılarının kazandırılmasında ne kadar katkı sağlanmaktadır? [Sanat Tarihi ile ilgili arařtırmalarda ve faaliyetlerde bilimsel, kltrel, toplumsal ve mesleki etik deđerlere uygun hareket etme becerisi]

Bu ders, aşağıdaki program çıktılarının kazandırılmasında ne kadar katkı sağlamaktadır? [Alanı ile ilgili problemleri çözebilecek ve meslektaşları ile iletişim kurabilecek düzeyde yabancı dil öğrenebilme]



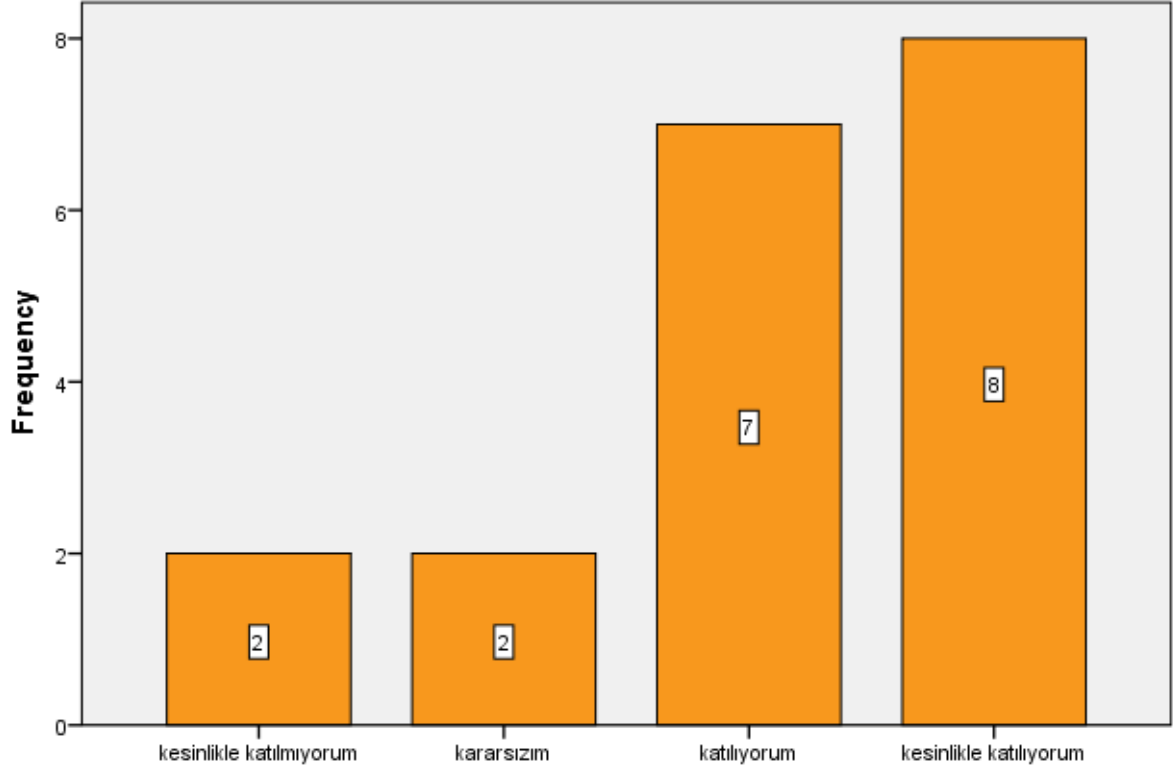
Bu ders, aşağıdaki program çıktılarının kazandırılmasında ne kadar katkı sağlamaktadır? [Alanı ile ilgili problemleri çözebilecek ve meslektaşları ile iletişim kurabilecek düzeyde yabancı dil öğrenebilme]

Bu ders, aşağıdaki program çıktılarının kazandırılmasında ne kadar katkı sağlamaktadır? [Sosyal ve toplumsal problemleri fark etme ve çözüm geliştirebilme]



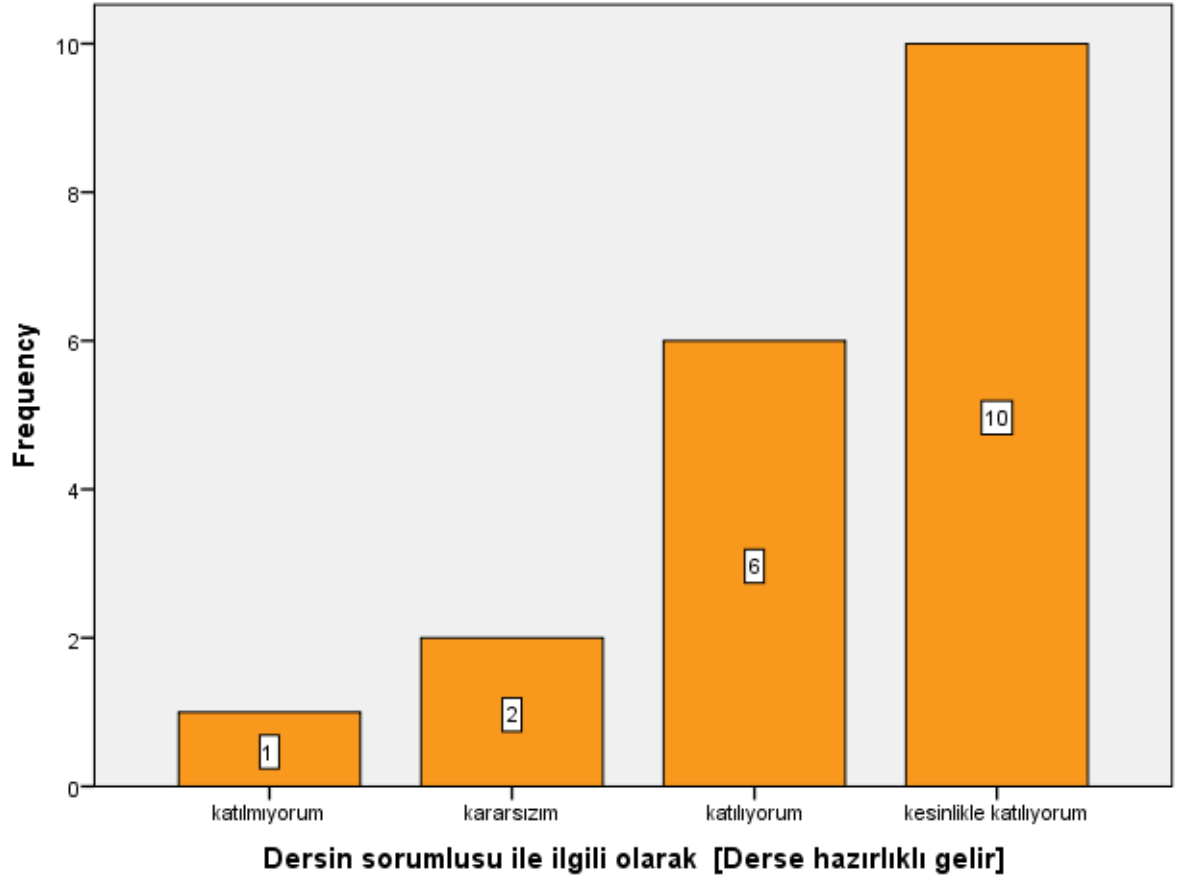
Bu ders, aşağıdaki program çıktılarının kazandırılmasında ne kadar katkı sağlamaktadır? [Sosyal ve toplumsal problemleri fark etme ve çözüm geliştirebilme]

Bu ders, aşağıdaki program çıktılarının kazandırılmasında ne kadar katkı sağlamaktadır? [İlgi duyduğu alanda kendini geliştirebilme]

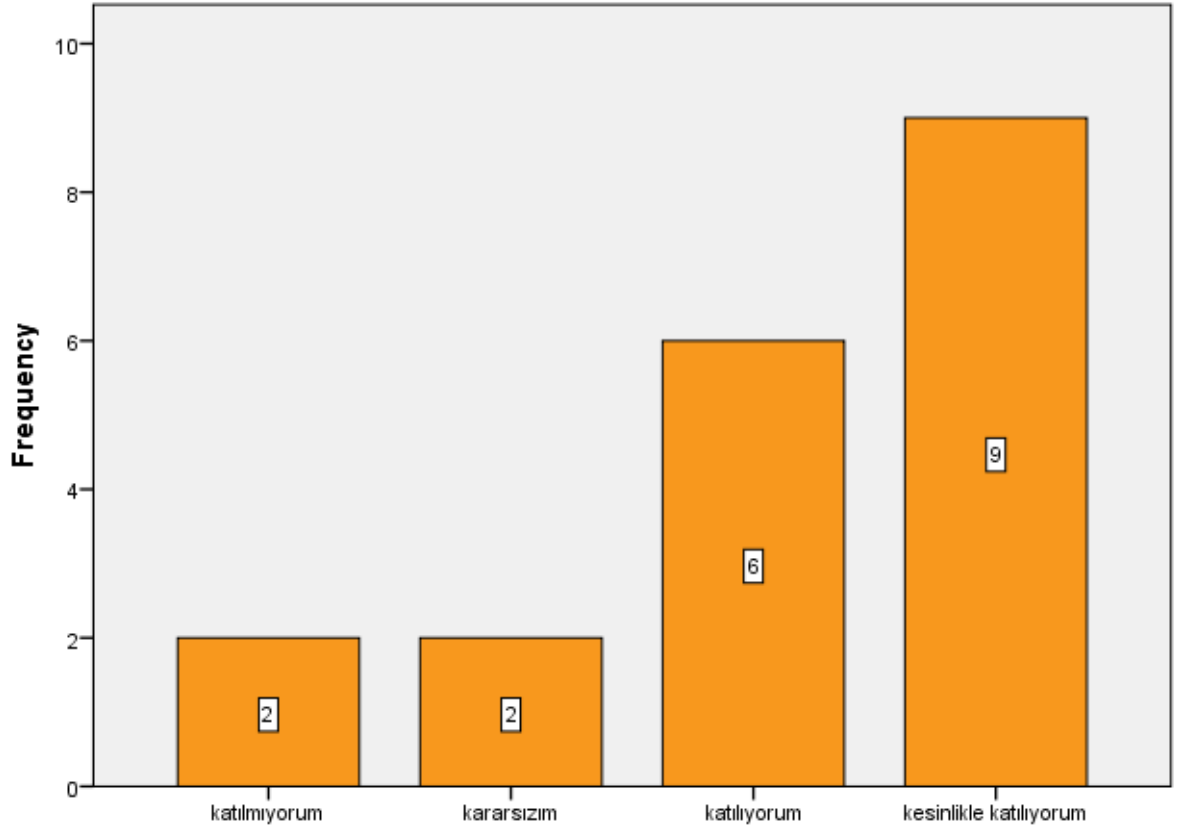


Bu ders, aşağıdaki program çıktılarının kazandırılmasında ne kadar katkı sağlamaktadır? [İlgi duyduğu alanda kendini geliştirebilme]

Dersin sorumlusu ile ilgili olarak [Derse hazırlıklı gelir]

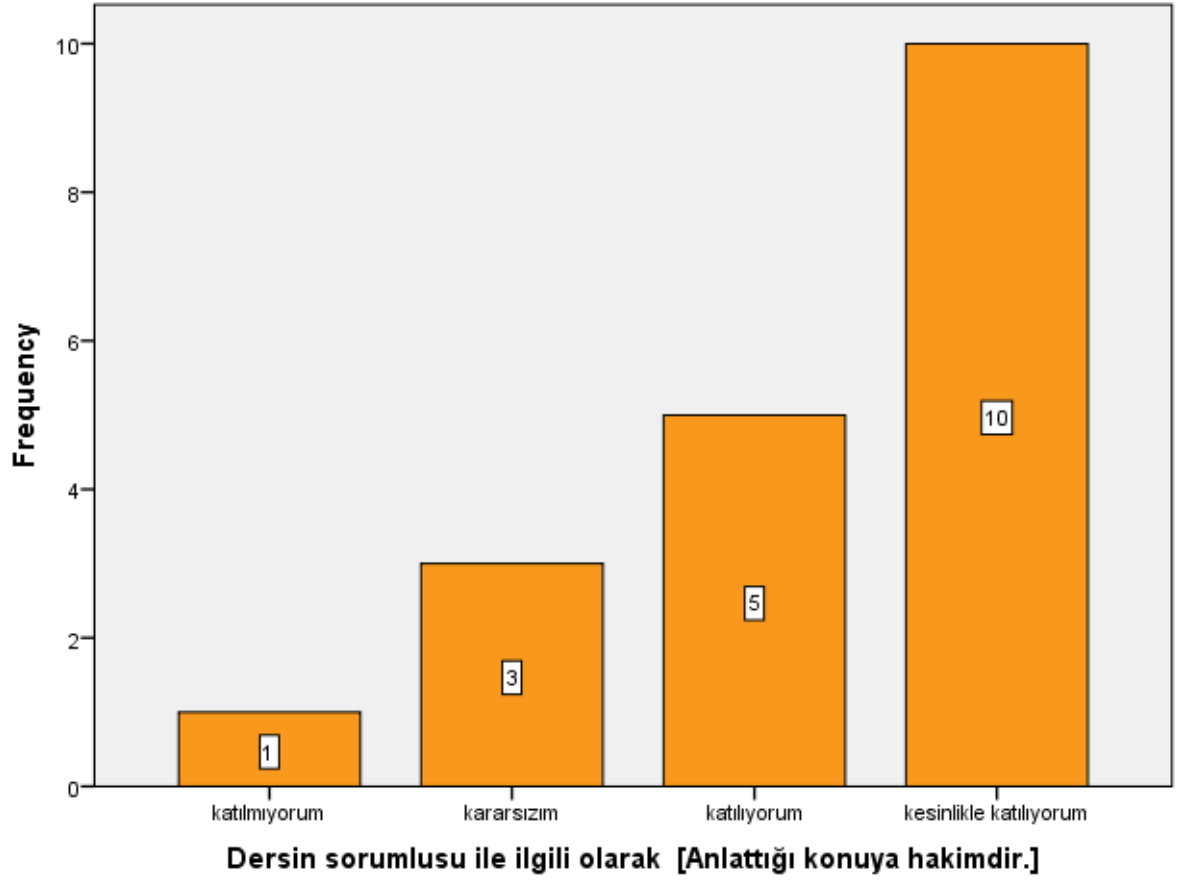


Dersin sorumlusu ile ilgili olarak [Ders zamanını etkin kullanır]

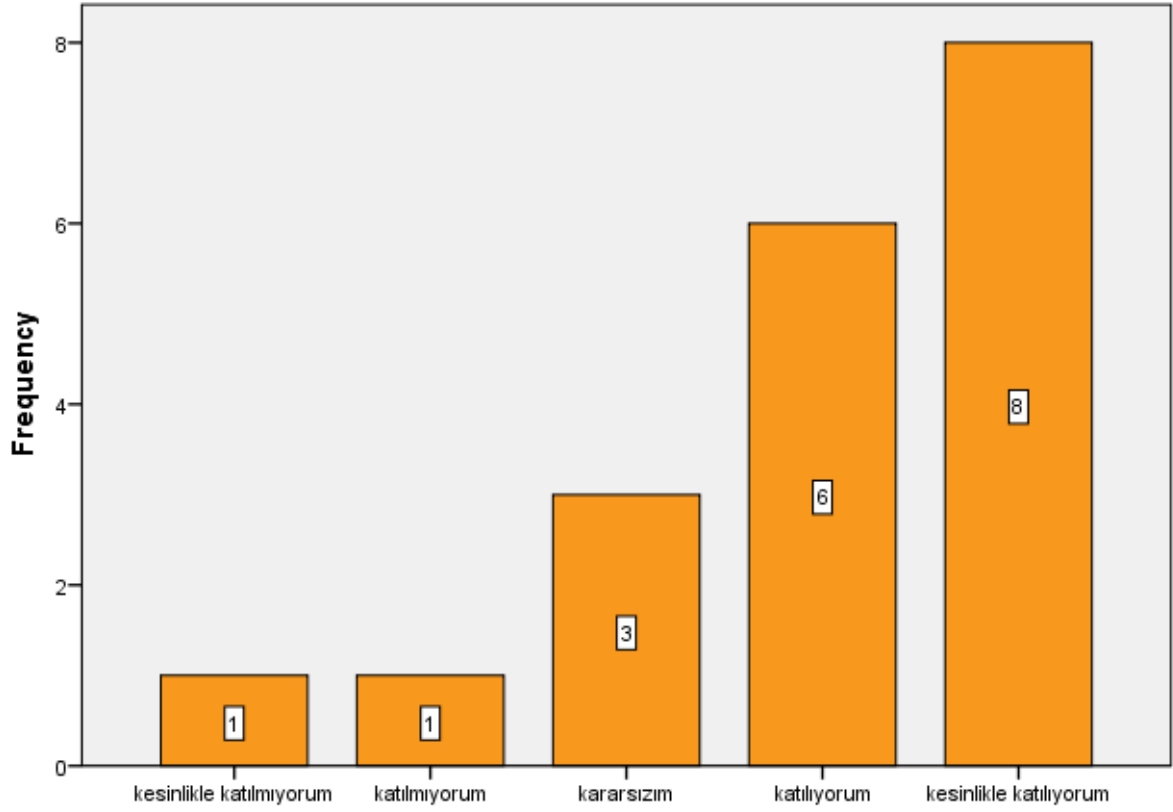


Dersin sorumlusu ile ilgili olarak [Ders zamanını etkin kullanır]

Dersin sorumlusu ile ilgili olarak [Anlattığı konuya hakimdir.]

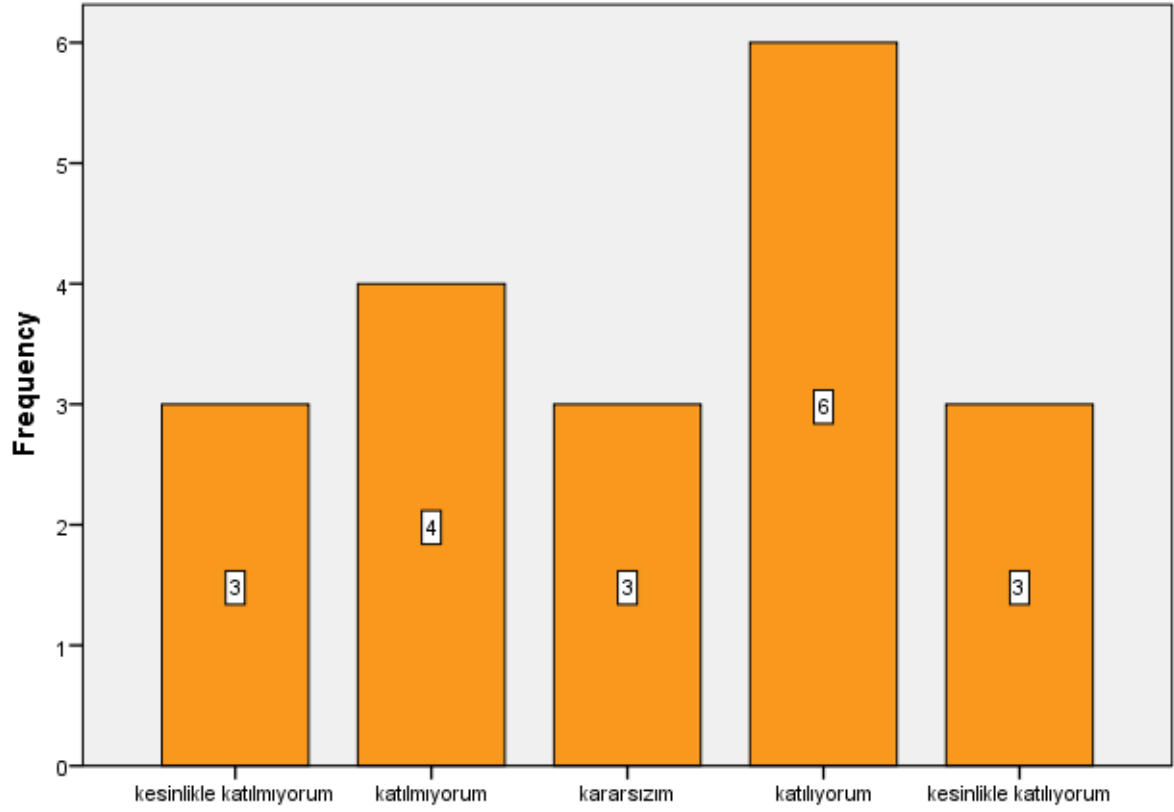


Dersin sorumlusu ile ilgili olarak [Dersi öğretmekte başarılıdır]



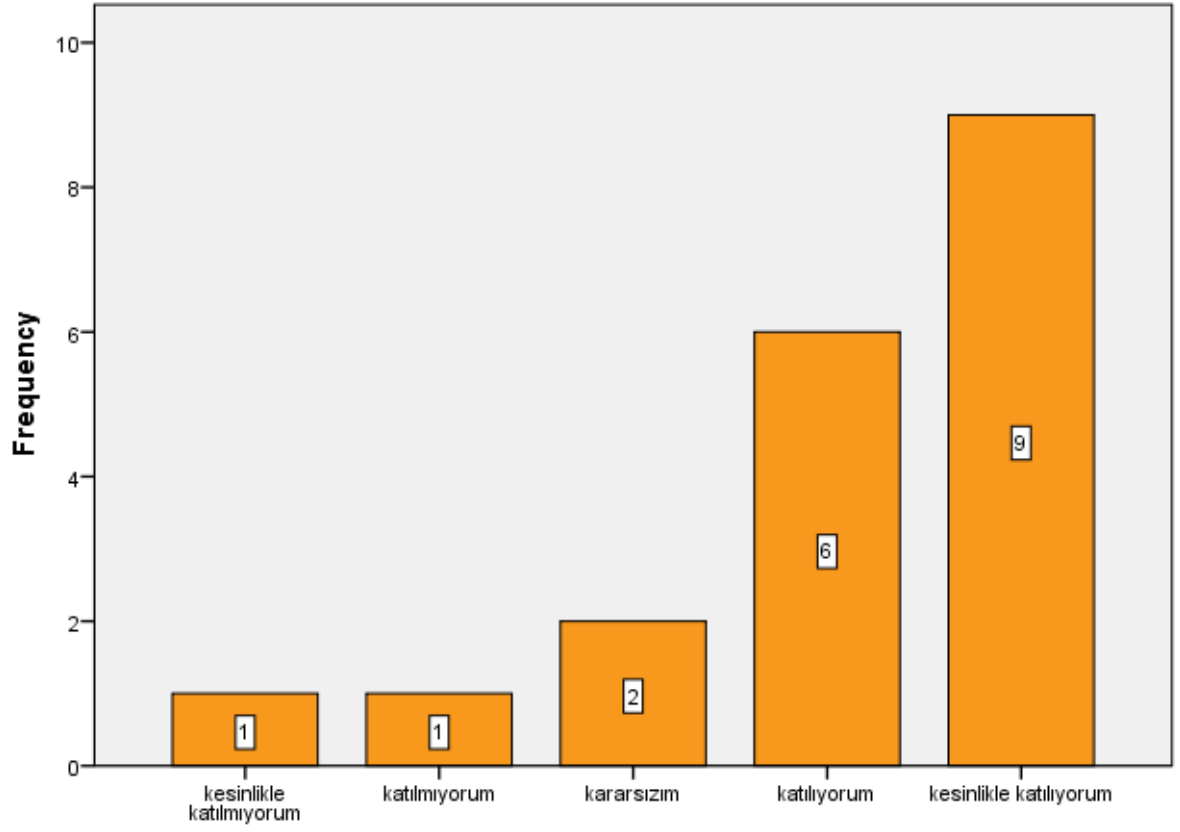
Dersin sorumlusu ile ilgili olarak [Dersi öğretmekte başarılıdır]

Dersin sorumlusu ile ilgili olarak [Dersi yüzeysel olarak işler]



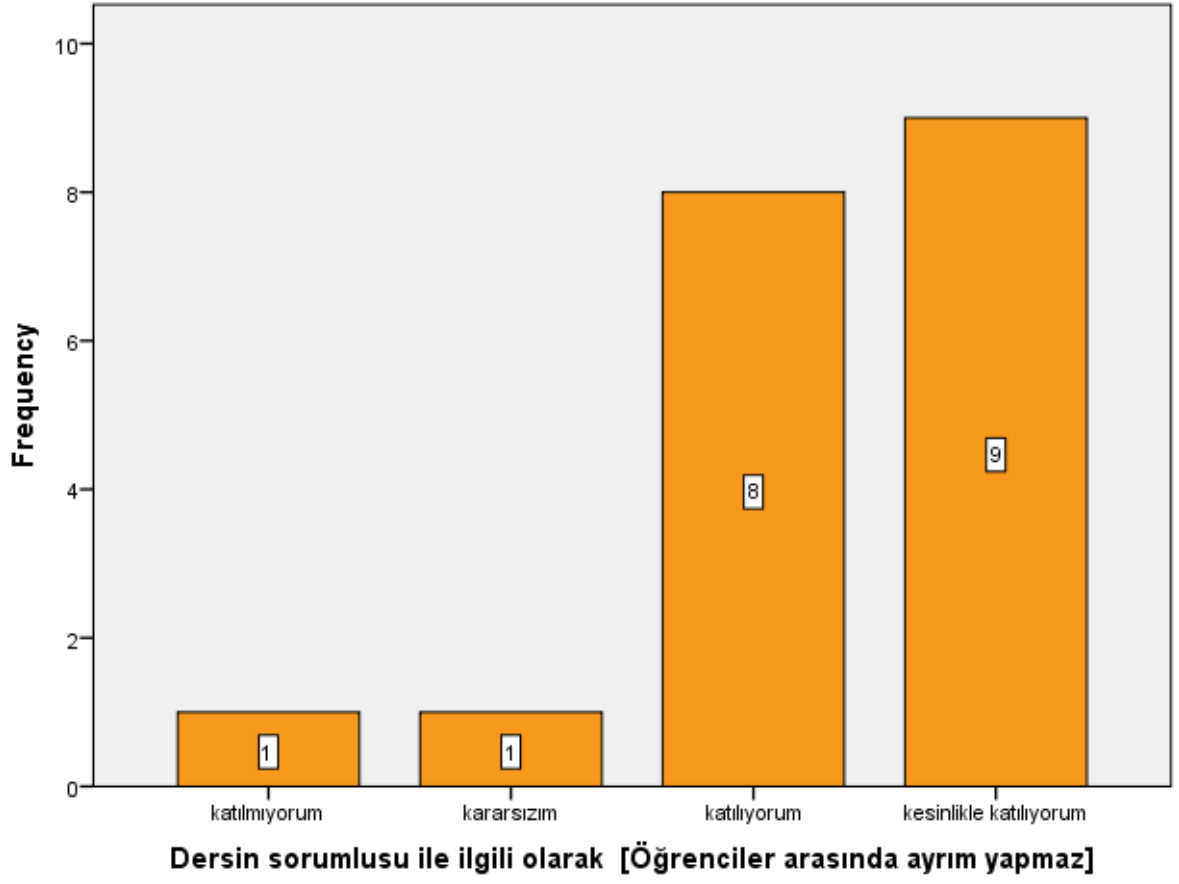
Dersin sorumlusu ile ilgili olarak [Dersi yüzeysel olarak işler]

Dersin sorumlusu ile ilgili olarak [Öğrencilere karşı olumludur]

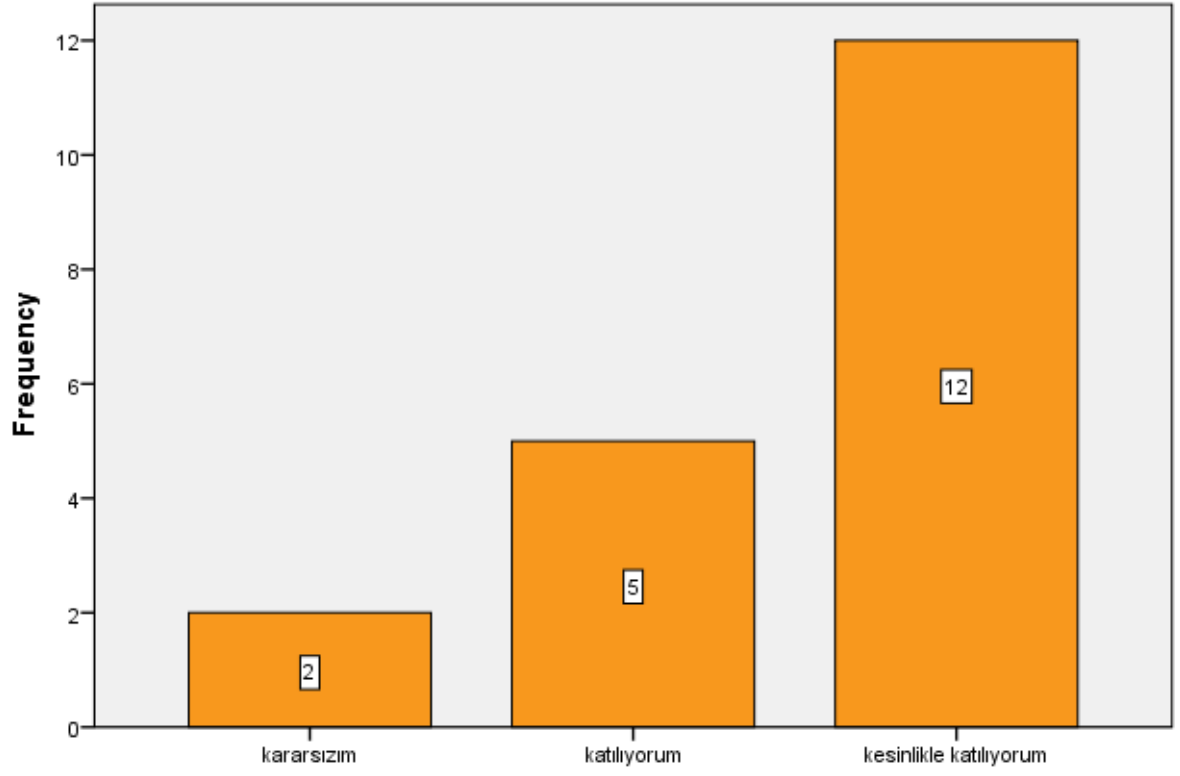


Dersin sorumlusu ile ilgili olarak [Öğrencilere karşı olumludur]

Dersin sorumlusu ile ilgili olarak [Öğrenciler arasında ayırım yapmaz]

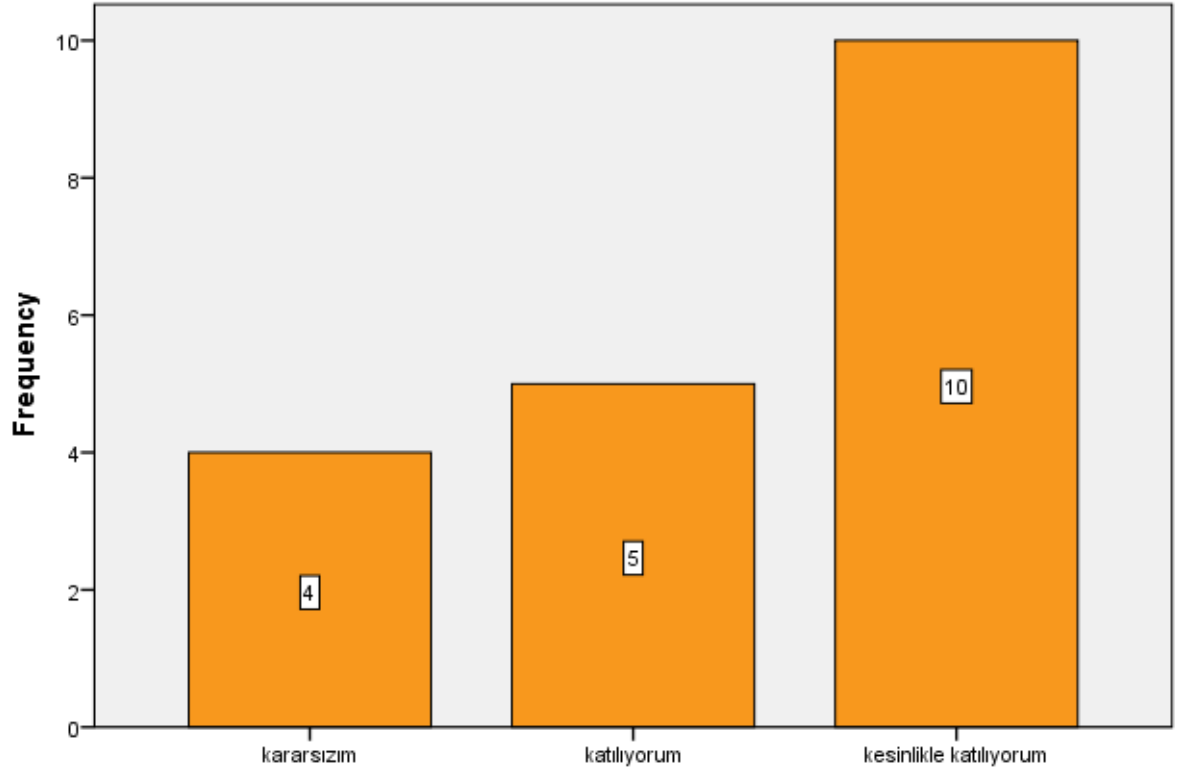


Dersin sorumlusu ile ilgili olarak [Ders saati dışında dersle ilgili olarak öğrenciye zaman ayırır]



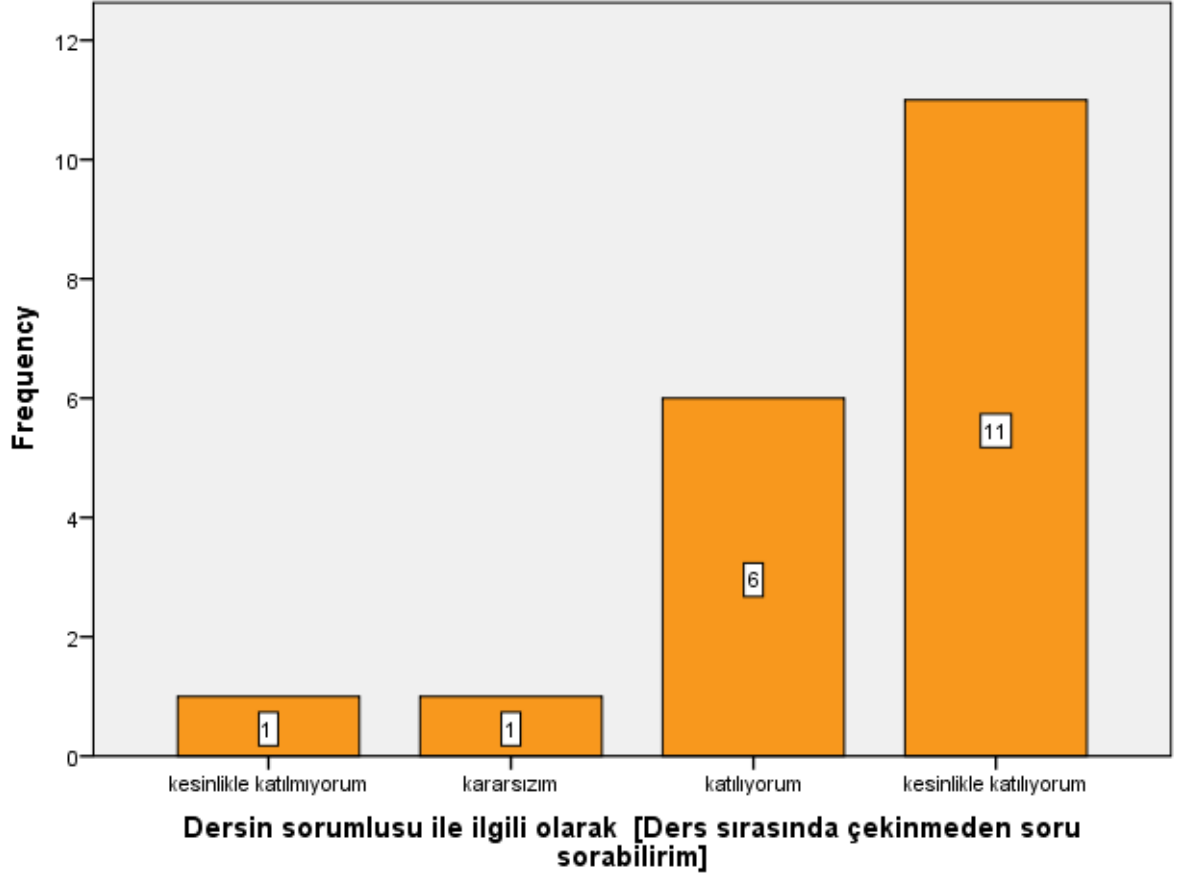
Dersin sorumlusu ile ilgili olarak [Ders saati dışında dersle ilgili olarak öğrenciye zaman ayırır]

Dersin sorumlusu ile ilgili olarak [Sınav kağıdını incelemek için çekinmeden odasına gidebilirim]

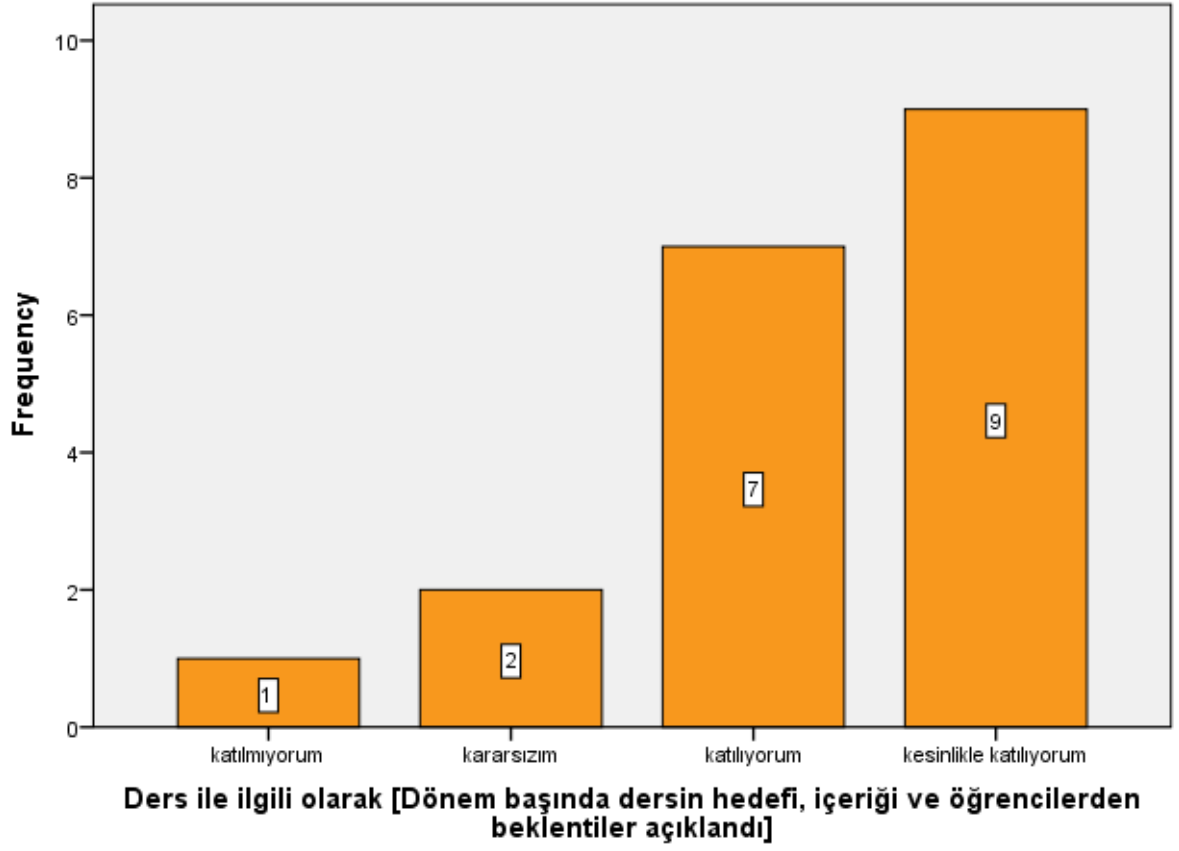


Dersin sorumlusu ile ilgili olarak [Sınav kağıdını incelemek için çekinmeden odasına gidebilirim]

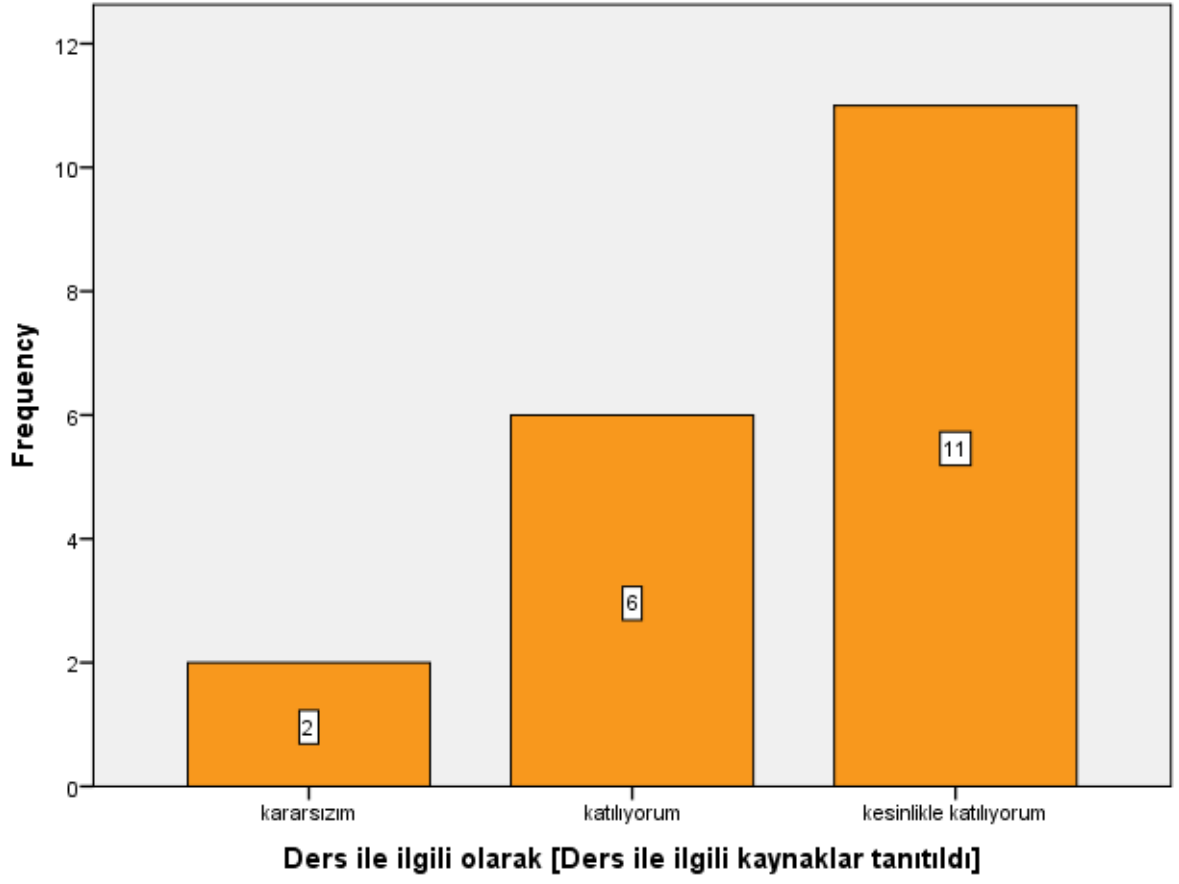
Dersin sorumlusu ile ilgili olarak [Ders sırasında çekinmeden soru sorabilirim]



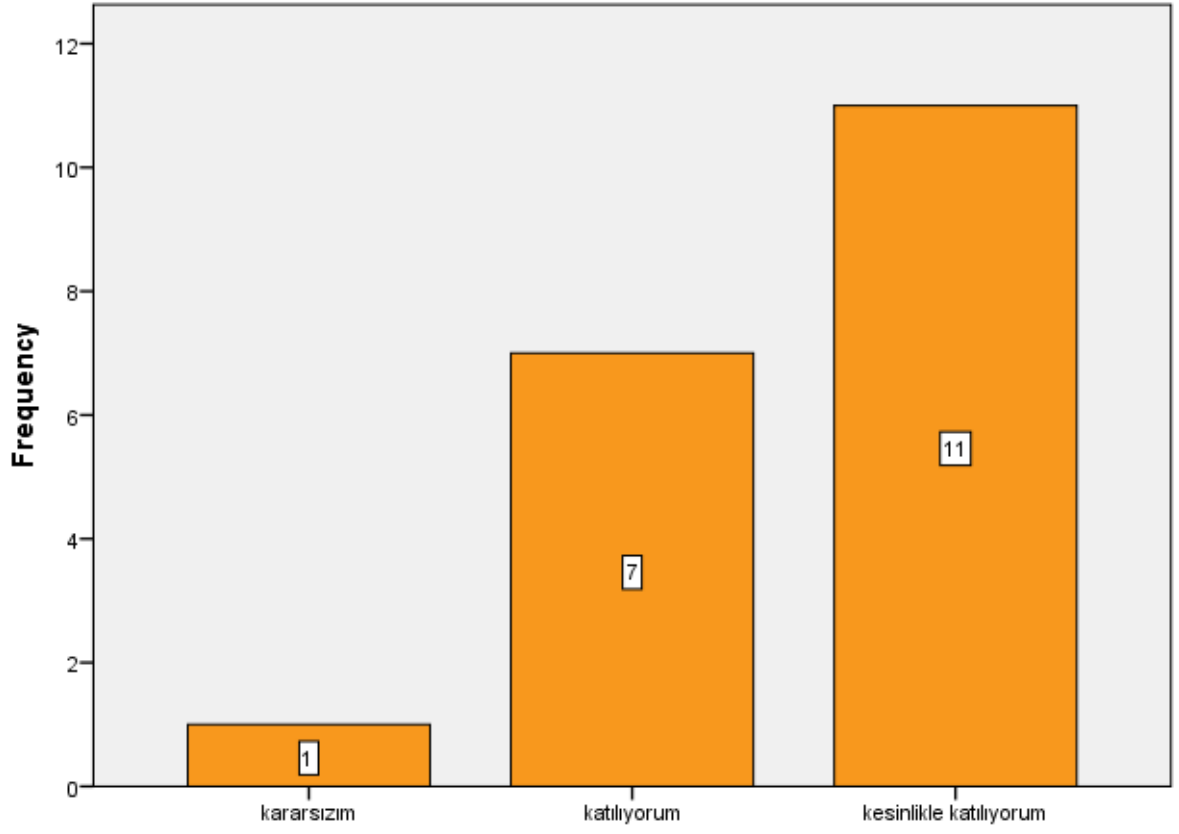
Ders ile ilgili olarak [Dönem başında dersin hedefi, içeriği ve öğrencilerden beklentiler açıklandı]



Ders ile ilgili olarak [Ders ile ilgili kaynaklar tanıtıldı]

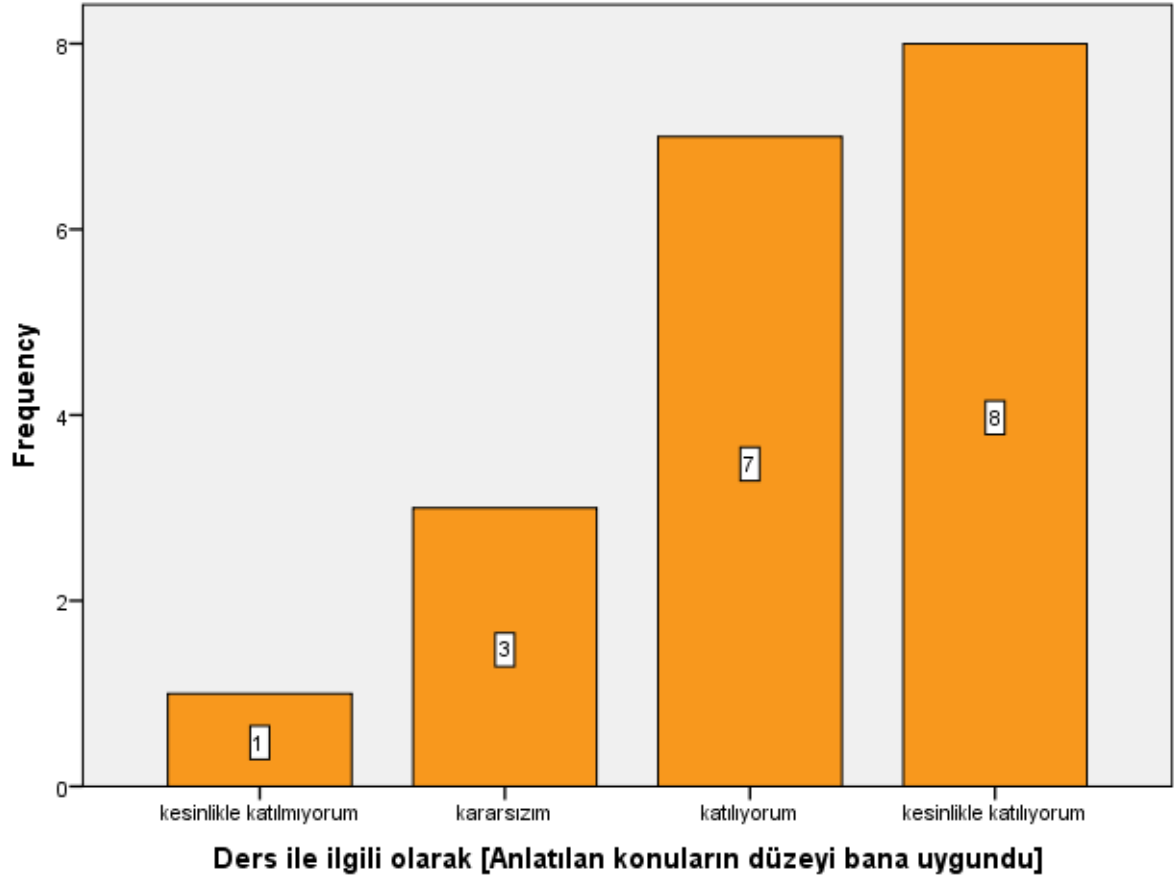


Ders ile ilgili olarak [Ders kapsamındaki konular işlendi]

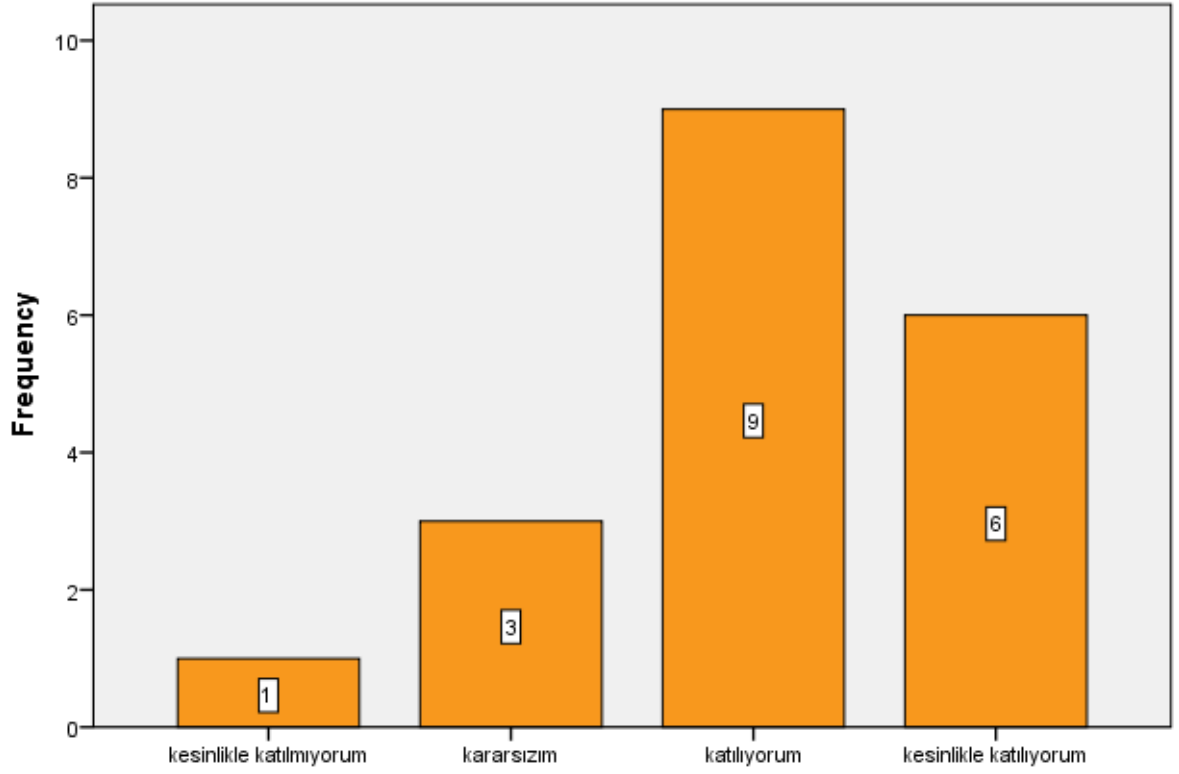


Ders ile ilgili olarak [Ders kapsamındaki konular işlendi]

Ders ile ilgili olarak [Anlatılan konuların düzeyi bana uygundu]



Ders ile ilgili olarak [Bu ders mesleğimde kullanabileceğim önemli bilgi ve becerileri kazandırdı.]

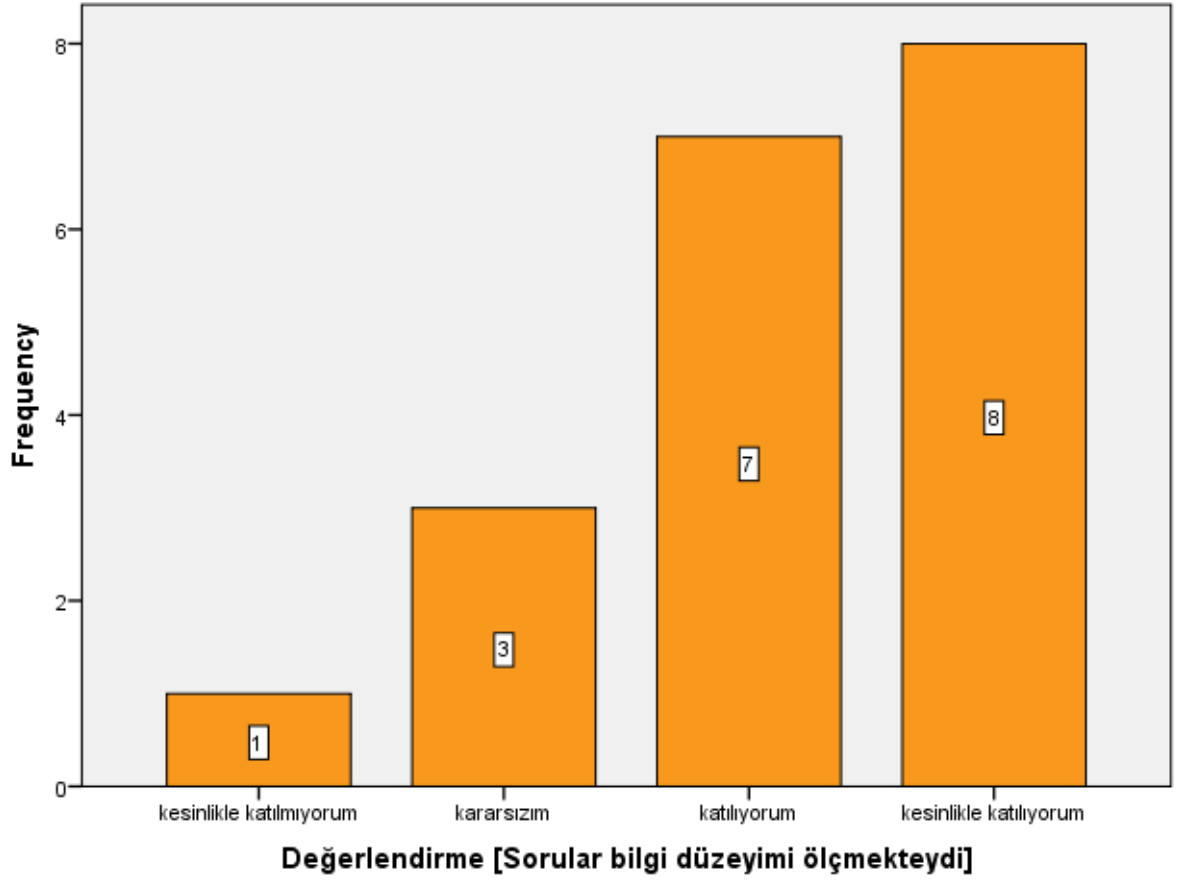


Ders ile ilgili olarak [Bu ders mesleğimde kullanabileceğim önemli bilgi ve becerileri kazandırdı.]

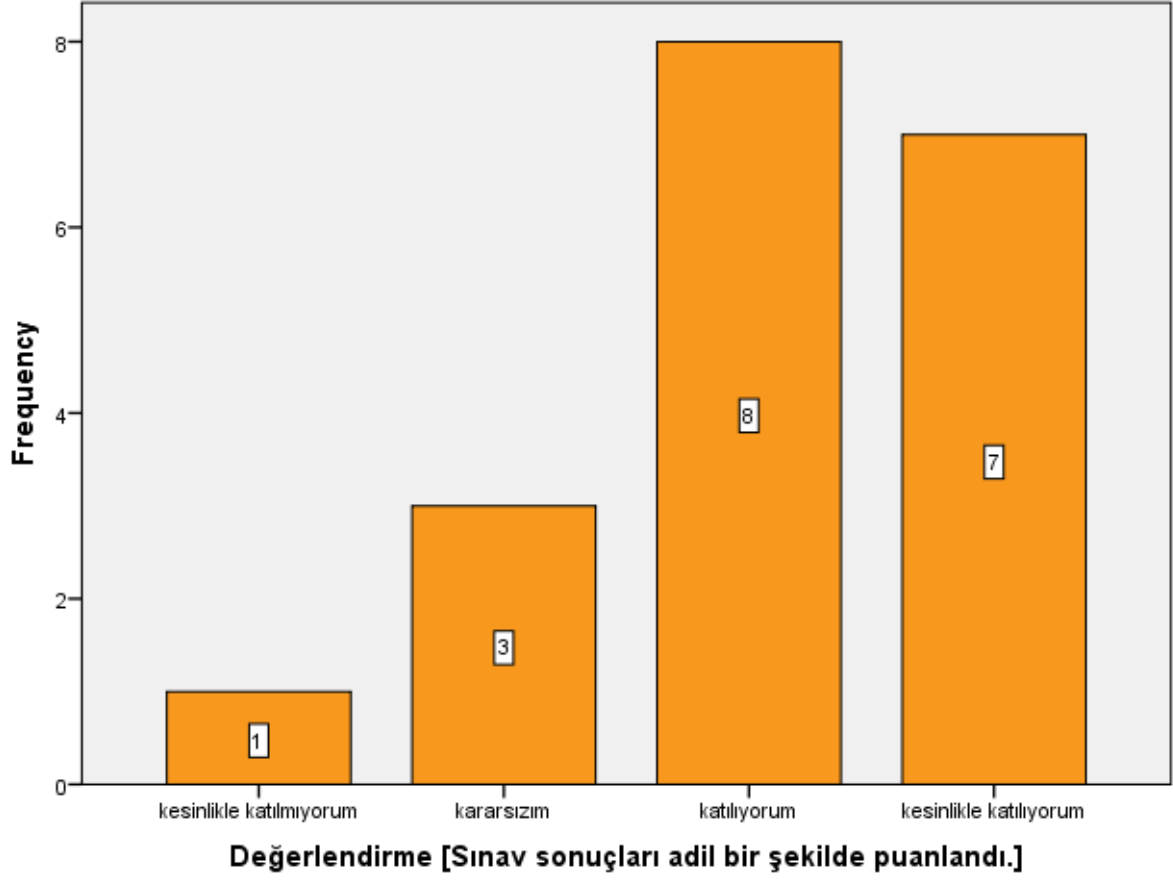
Değerlendirme [Sorular daha sonra tartışıldı ve yanıtlandı]



Değerlendirme [Sorular bilgi düzeyimi ölçmekteydi]



Değerlendirme [Sınav sonuçları adil bir şekilde puanlandı.]



Descriptives

Notes

Output Created	26-FEB-2022 16:08:12
Comments	
Data	C:\Users\ibrahim\Desktop\ka lip sanat tarihi.sav
Active Dataset	DataSet1
Filter	<none>
Weight	<none>
Split File	<none>
N of Rows in Working Data	19
File	
Missing Value Handling	Definition of Missing User defined missing values are treated as missing.

	Cases Used	All non-missing data are used.
Syntax		DESCRIPTIVES VARIABLES=S1 S2 S3 S4 S5 S6 S7 S8 S9 S10 S11 S12 S13 S14 S15 S16 S17 S18 S19 S20 S21 S22 S23 S24 S25 S26 /STATISTICS=MEAN STDDEV MIN MAX.
Resources	Processor Time	00:00:00,00
	Elapsed Time	00:00:00,00

Descriptive Statistics

	N	Minimum	Maximum	Mean	Std. Deviation
Bu ders, aşağıdaki program çıktılarının kazandırılmasında ne kadar katkı sağlamaktadır? [Sanat Tarihi alanı ile ilgili konularda sözlü ve yazılı etkin iletişim kurma ve bu konulara ilişkin çözüm önerilerini aktarabilme becerisi]	19	1	5	4,16	1,015
Bu ders, aşağıdaki program çıktılarının kazandırılmasında ne kadar katkı sağlamaktadır? [Sanat Tarihi alanında yeterli bilgiye sahip olma ve uygulama alanlarındaki problemleri saptama, tanımlama, analiz etme ve çözüm yöntemleri geliştirebilme becerisi]	19	1	5	4,16	1,015

Bu ders, aşağıdaki program çıktılarının kazandırılmasında ne kadar katkı sağlamaktadır? [Bireysel ve grup olarak alanı ile ilgili çalışmaları disiplinli ve gerektiğinde sorumluluk alarak etkin yürütebilme]	19	1	5	4,00	1,202
--	----	---	---	------	-------

Descriptive Statistics

	N	Minimum	Maximum	Mean	Std. Deviation
Bu ders, aşağıdaki program çıktılarının kazandırılmasında ne kadar katkı sağlamaktadır? [Sanat Tarihi uygulama alanlarındaki problemleri çözmek için bilişim teknolojilerini etkin olarak kullanabilme]	19	1	5	4,11	1,049
Bu ders, aşağıdaki program çıktılarının kazandırılmasında ne kadar katkı sağlamaktadır? [Sanat Tarihi ile ilgili araştırmalarda ve faaliyetlerde bilimsel, kültürel, toplumsal ve mesleki etik değerlere uygun hareket etme becerisi]	19	1	5	3,95	1,224
Bu ders, aşağıdaki program çıktılarının kazandırılmasında ne kadar katkı sağlamaktadır? [Alanı ile ilgili problemleri çözebilecek ve meslektaşları ile iletişim kurabilecek düzeyde yabancı dil öğrenebilme]	19	1	5	3,68	1,416

Descriptive Statistics

	N	Minimum	Maximum	Mean	Std. Deviation
--	---	---------	---------	------	----------------

Bu ders, aşağıdaki program çıktılarının kazandırılmasında ne kadar katkı sağlamaktadır? [Sosyal ve toplumsal problemleri fark etme ve çözüm geliştirebilme]	19	1	5	3,95	1,224
Bu ders, aşağıdaki program çıktılarının kazandırılmasında ne kadar katkı sağlamaktadır? [İlgi duyduğu alanda kendini geliştirebilme]	19	1	5	4,00	1,247
Dersin sorumlusu ile ilgili olarak [Derse hazırlıklı gelir]	19	2	5	4,32	,885
Dersin sorumlusu ile ilgili olarak [Ders zamanını etkin kullanır]	19	2	5	4,16	1,015
Dersin sorumlusu ile ilgili olarak [Anlattığı konuya hakimdir.]	19	2	5	4,26	,933
Dersin sorumlusu ile ilgili olarak [Dersi öğretmekte başarılıdır]	19	1	5	4,00	1,155
Dersin sorumlusu ile ilgili olarak [Dersi yüzeysel olarak işler]	19	1	5	3,11	1,370
Dersin sorumlusu ile ilgili olarak [Öğrencilere karşı olumludur]	19	1	5	4,11	1,150
Dersin sorumlusu ile ilgili olarak [Öğrenciler arasında ayırım yapmaz]	19	2	5	4,32	,820

Descriptive Statistics

	N	Minimum	Maximum	Mean	Std. Deviation
Dersin sorumlusu ile ilgili olarak [Ders saati dışında dersle ilgili olarak öğrenciye zaman ayırır]	19	3	5	4,53	,697

Dersin sorumlusu ile ilgili olarak [Sınav kağıdımı incelemek için çekinmeden odasına gidebilirim]	19	3	5	4,32	,820
Dersin sorumlusu ile ilgili olarak [Ders sırasında çekinmeden soru sorabilirim]	19	1	5	4,37	1,012
Ders ile ilgili olarak [Dönem başında dersin hedefi, içeriği ve öğrencilerden beklentiler açıklandı]	19	2	5	4,26	,872
Ders ile ilgili olarak [Ders ile ilgili kaynaklar tanıtıldı]	19	3	5	4,47	,697
Ders ile ilgili olarak [Ders kapsamındaki konular işlendi]	19	3	5	4,53	,612
Ders ile ilgili olarak [Anlatılan konuların düzeyi bana uygundu]	19	1	5	4,11	1,049
Ders ile ilgili olarak [Bu ders mesleğimde kullanabileceğim önemli bilgi ve becerileri kazandırdı.]	19	1	5	4,00	1,000
Değerlendirme [Sorular daha sonra tartışıldı ve yanıtlandı]	19	3	5	4,42	,692
Değerlendirme [Sorular bilgi düzeyimi ölçmekteydi]	19	1	5	4,11	1,049
Değerlendirme [Sınav sonuçları adil bir şekilde puanlandı.]	19	1	5	4,05	1,026
Valid N (listwise)	19				

Descriptives

Notes

Output Created	26-FEB-2022 16:12:09	
Comments		
Input	Data	C:\Users\ibrahim\Desktop\ka lip sanat tarihi.sav
	Active Dataset	DataSet1
	Filter	<none>
	Weight	<none>
	Split File	<none>
	N of Rows in Working Data	19
Missing Value Handling	File	
	Definition of Missing	User defined missing values are treated as missing.
Syntax	Cases Used	All non-missing data are used.
		DESCRIPTIVES
		VARIABLES=GeneI_Puan /STATISTICS=MEAN STDDEV MIN MAX.
Resources	Processor Time	00:00:00,00
	Elapsed Time	00:00:00,00

[DataSet1] C:\Users\ibrahim\Desktop\kalıp sanat tarihi.sav

Descriptive Statistics

	N	Minimum	Maximum	Mean	Std. Deviation
GeneI_Puan	19	61,00	130,00	107,4211	19,83632
Valid N (listwise)	19				